

Kapuk és ajtók az Ön otthona számára Európa vezető gyártójától

A fenntarthatóság és a biztonság tökéletes összjátéka

Garázska
kapumeghajtással

405 400 Ft-tól*

Házbejárati ajtó
oldalelem nélkül

782 800 Ft-tól*

HÖRMANN

Szekcionált garázskapuk RenoMatic

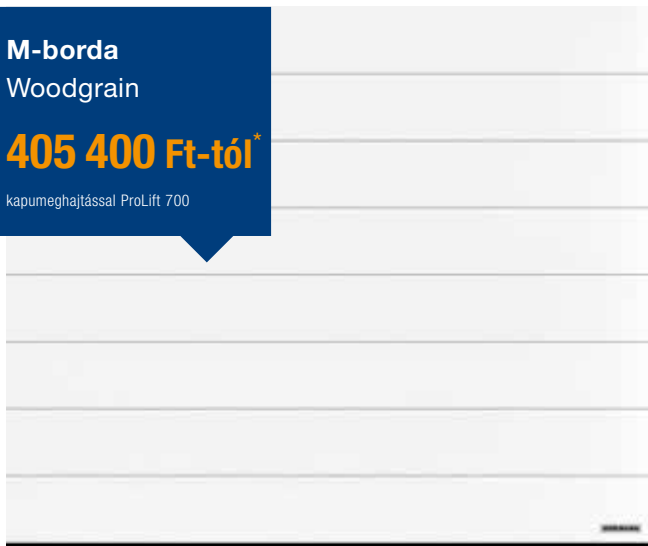
- Duplafalú, szigetelt, 42 mm vastag lamellák a nagyfokú hőszigetelés, a jó stabilitás és a nyugodt kapufutás érdekében
- Minden kapufelületet a belső oldalán ezüstszerű horganyzással szállítjuk



M-borda
Woodgrain

405 400 Ft-tól*

kapumeghajtással ProLift 700



M-borda
Decocolor

405 400 Ft-tól*

kapumeghajtással ProLift 700



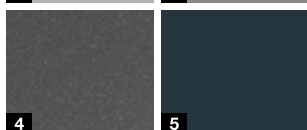
1



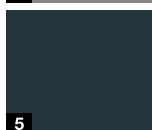
2



3



4



5

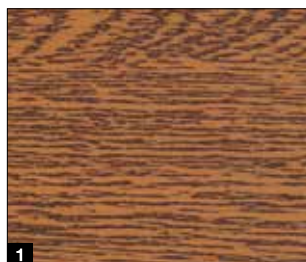


6

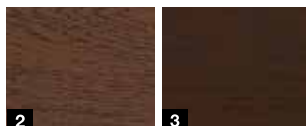


7

- 1 **Woodgrain, robusztus felület** eredeti fűrészfog-mintázattal RAL 9016 fehér színben
- 2 RAL 9006 fehéralumínium
- 3 RAL 9007 szürkealumínium
- 4 CH 703 antracit metál
- 5 RAL 7016 antracitszürke
- 6 RAL 9005 mélyfekete
- 7 RAL 8028 földbarna



1



2



3

- 1 **Lakozott Decocolor felület** természetes aranytölgy fa optikával
- 2 Dark Oak
- 3 Night Oak

* Kötelezettség nélküli árajánlat, felmérés, szerelés, kiszállítás és megsemmisítés nélkül. A kapu ár egy 2500 x 2125 mm RenoMatic garázskapu PoLift 700-as motorral, 27%-os ÁFA-val együtt. Az ajtó Thermo65 ,010-es motívumú 1250 x 2250 mm mérettartományú házbejáratú ajtó oldalelem nélkül. Érvényes minden, az akcióban résztvevő magyarországi értékesítési partnernél 2024.12.31-ig.

Az ábrázolt színek és felületek nem kötelező érvényűek. Az összes RAL-szín a RAL-színskála szerint lett megadva. A változtatások és árváltozások jogát fenntartjuk.



RC2 biztonsági kialakítás

- Tanúsított betörésgátlás DIN TS / 18194 szerint
- Bevizsgált betörésgátlás, a rendészeti tanácsadó központok ezt javasolják



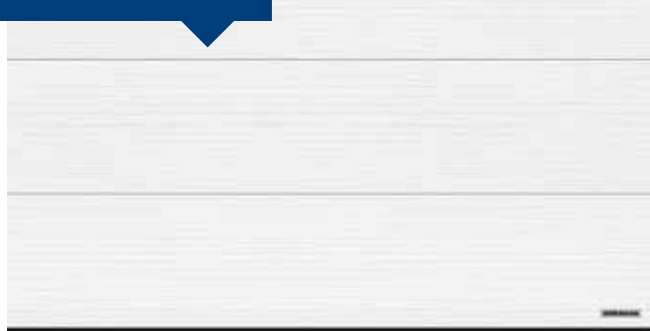
Kiegészítő csomag

Kérje ajánlatunkat!

L-borda Slategrain

432 600 Ft-tól*

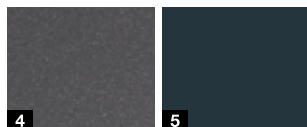
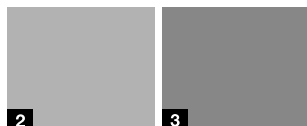
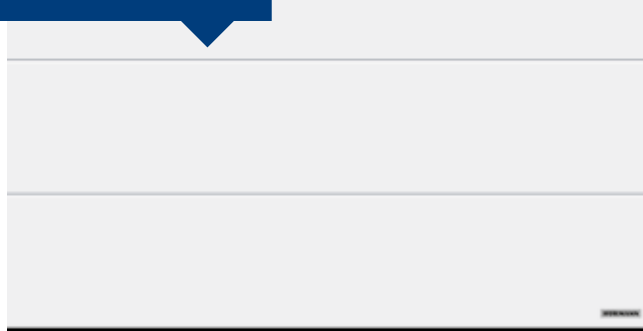
kapumeghajtással ProLift 700



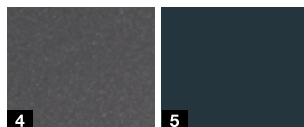
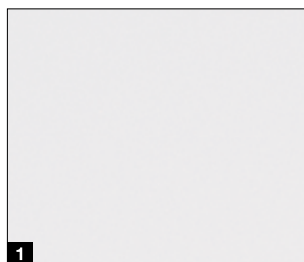
L-borda Planar

459 900 Ft-tól*

kapumeghajtással ProLift 700



- Modern Slategrain Felület** palaszerkezettel RAL 9016 fehér színben
- RAL 9006 fehéralumínium
- RAL 9007 szürkealumínium
- CH 703 antracit metál
- RAL 7016 antracitszürke
- RAL 9005 mélyfekete
- RAL 8028 földbarna



- Sík Planar** Finom eleganciájú felület fehérben CH 9016 Matt deluxe
- Fehéralumínium CH 9006 Matt deluxe
- Szürkealumínium CH 9007 Matt deluxe
- Antracit metál CH 703 Matt deluxe
- Antracitszürke CH 7016 Matt deluxe
- Fekete CH 905 Matt deluxe
- Földbarna CH 8028 Matt deluxe

* Kötelezettség nélküli árajánlat, felmérés, szerelés, kiszállítás és megsemmisítés nélkül. A kapu ár egy 2500 x 2125 mm Stalgrain L-bordás, illetve Planar L-bordás garázkapú ProLift 700-as motorral, 27%-os ÁFA-val együtt. Érvényes minden, az akcióban résztvevő magyarországi értékesítési partnernél 2024.12.31-ig.

Az ábrázolt színek és felületek nem kötelező érvényűek. Az összes RAL-szín a RAL-színskála szerint lett megadva. A változtatások és árváltozások jogát fenntartjuk.

**Ha többet szeretne megtudni
garázkapú ajánlatainkról, egyszerűen
szkennelje be a QR-kódot.**





Nézetazonos megjelenésű tokburkolatok

- Tokburkolatok a kapulap felületében és színében**
- A tok és az kapulap harmonikus megjelenítéséhez az utolsó részletig

** a Slategrain felületnél sima tokburkolat



Kiegészítő csomag

Kérje ajánlatunkat!



Tisztító- és ápolószett

A hosszú, gyönyörű kapu- és ajtómegjelenésért

- Tisztítószer kapukhoz és ajtókhöz (minden felület tisztítására)
- Többretegű szivacs
- 2 az 1-ben politúr kapukhoz és ajtókhöz
- Felhordó szivacs
- 2 db mikroszálas kendő
- Olaj kapukhoz és ajtókhöz



Kiegészítő csomag

Kérje ajánlatunkat!



Billenő görgőtartó

- A garázs optimális szellőztetése a kapu felső lamellájának nyitásával
- A kapu alsó lamellája biztonságosan zárva marad a talajon
- Hatékonyan megakadályozza a szennyeződés, levelek és kis állatok bejutását



Kiegészítő csomag

Kérje ajánlatunkat!



HKSI belső klímaszenzor



- Felügyeli a páratartalmat a garázsban
- Kinyitja a kaput a szellőztetéshez, és automatikusan bezárja a kaput, amikor a páratartalom kiegyenlítődik

Kiegészítő csomag

Kérje ajánlatunkat!



HKSA külső klímaszenzor



- Méri a kinti páratartalmat
- Megakadályozza, hogy az ajtó kinyíljon, ha kint magas a páratartalom

Kiegészítő csomag

Kérje ajánlatunkat!

Garázskapu- meghajtások

Garázskapu-meghajtás

SupraMatic E

Kérje ajánlatunkat!



- Modern BiSecur rádiós technikájú meghajtás, második nyitásmagassággal a garázs szellőztetéséhez
- Akár 3-szor ill. 5-ször* világosabb LED-világítás
- Bluetooth integrálva
- HSE 4 BS kéziadóval együtt, füllel a kulcskarika számára, krómsapkákkal

Hörmann BlueSecur

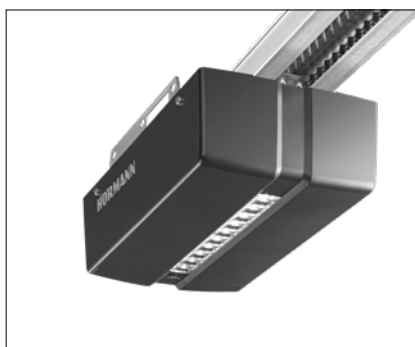
Alap kivitelben Bluetooth vevővel, kezelés okostelefonról a Hörmann BlueSecur alkalmazással



Garázskapu-meghajtás

ProMatic 4

Kérje ajánlatunkat!



- Modern BiSecur rádiós technikájú meghajtás, második nyitásmagassággal a garázs szellőztetéséhez
- Akár 2-szer világosabb LED-világítás 10 LED-del
- HSE 4 BS kéziadóval együtt, füllel a kulcskarika számára, műanyag sapkákkal

Garázskapu-meghajtás

ProLift 700

Kérje ajánlatunkat!



- Lágy indítás
- 433 MHz-en működő ugrókódos rádiós rendszerrel
- 2 kéziadóval együtt, füllel a kulcskarika számára

További információért
QR kódot szkennelje be!



* Összehasonlítva a 3. szériájú ProMatic meghajtással

Az ábrázolt színek és felületek nem kötelező érvényűek. Az összes szín a RAL-színskála szerint lett megadva. A változtatások és árváltozások jogát fenntartjuk.

Acél / alumínium házbejárati ajtók Thermo65

- 65 mm vastag acél ajtólap
- Fokozott hőszigetelés, az U_D -érték akár kb. $0,87 \text{ W}/(\text{m}^2 \cdot \text{K})^*$
- Akciós méretek: max. $1250 \times 2250 \text{ mm}$ (méretre gyártva, felár nélkül)
- Opcionálisan felár ellenében oldalvilágítóval és / vagy felülvilágítóval



RC2 biztonság
alap kivitelben



Thermo65

üvegezés nélkül

Kérje ajánlatunkat!



010 jelű motívum



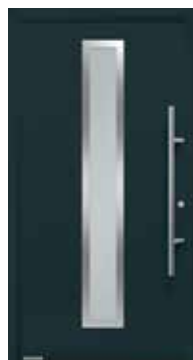
015 jelű motívum



515 jelű motívum



610S jelű motívum



700S jelű motívum



810S jelű motívum

Thermo65

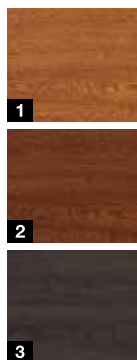
üvegezéssel

Kérje ajánlatunkat!



Akciós színben**

- 1 RAL 9016 fehér matt
- 2 RAL 9006 fehéralumínium
- 3 CH 907 szürkealumínium
- 4 CH 703 antracit metál
- 5 RAL 7016 antracitszürke
- 6 RAL 9005 mélyfekete
- 7 RAL 8028 földbarna



Akciós dekorfelületek**

- 1 Decograin Golden Oak
- 2 Decograin Dark Oak
- 3 Decograin Night Oak

Kérje ajánlatunkat!

Kívánságra kapható a Thermo65 és Edition46 akciós ajtó felár ellenében Hörmann Matt deluxe színben is, igazodva a RenoMatic kapuk színéhez Planar felülettel (lásd 3. oldal).



Ha többet szeretne megtudni
házbejárati ajtó ajánlatainkról,
egyszerűen szkennelje be a
QR-kódot.

* Az ajtómotívumtól és az ajtómérettől függően; a megadott érték az $1230 \times 2180 \text{ mm}$ -es, üvegezés nélküli ajtómotívumra érvényes.

** Akciós szín / akciós dekorok az ajtó külső és belső oldalához.

Az ábrázolt színek és felületek nem kötelező érvényűek.
Az összes színt a RAL-színskála szerint adtuk meg. A változtatások és árváltozások jogát fenntartjuk.

Beltéri ajtók

ProLine

- Komplette ajtóelem: ajtószárny kiváló minőségű, lyukfuratolt faforgácslap betéttel, fatok és nemesacél kilincs
- Minden elem modern ajtónézetben kulcslyuk nélkül (alap kivételben retesz nélkül)
- Gyorszáras reteszelés alacsony felár ellenében



Duradecor felület
Legnagyobb ütésállóság



Ha többet szeretne megtudni beltéri ajtó ajánlatainkról, egyszerűen szkennelje be a QR-kódot.



ProLine Duradecor
falcolt ajtólap, tok és
kilincs

Kérje ajánlatunkat!



ProLine Duradecor faajtó

falcolt ajtólap elegáns lekerekített sarkokkal

Akciós méretek (ajtólap):

- Szélességek: 610, 735, 860, 985 mm
- Magasságok: 1985, 2110 mm
- Falvastagságok: 80 – 320 mm



Akciós színben

- 1 RAL 9016 fehér
- 2 RAL 7037 porszürke

Akciós dekor

- 3 Vad tölgy, hosszanti irányú
- 4 Vad tölgy, keresztirányú



ProLine Duradecor
falcolatlan ajtólap, tok,
kilincs, mágnesnyelvű
zár és rejtett pántok

Kérje ajánlatunkat!



ProLine Duradecor faajtó

falcolatlan ajtólap
az exkluzív ajtómegjelenésért

Akciós méretek (ajtólap):

- Szélességek: 584, 709, 834, 959 mm
- Magasságok: 1972, 2097 mm
- Falvastagságok: 100 – 320 mm



Euro kilincs, kerek

- Nemesacél
- zárrozetta nélkül

Tartalmazza

Smart Home System

Hörmann homee Brain

- Hörmann homee Brain báziskocka BiSecur rádiós rendszerrel applikációval a helyi hálózaton vagy interneten keresztül világszerte
- Egyszerű installáció, néhány lépésben
- Kényelmes kezelés applikáción vagy szóbeli vezérlésen keresztül
- Hasznos funkciók mint például kényelmes szcenáriók beállítása, egyetlen gombnyomással kezelhet több készüléket is



Garázkapu-
meghajtások



Udvarikapu-
meghajtások



Ajtómeghajtások



Bejáratiajtó-
zárák



Aljzatba integrált
vevőegységek



Biztonság
(pl. kamerák)



Kényelem
(pl. világítás)



Energiatakarékos
(pl. fűtéstermo-
szátók)

Smart Home System
Hörmann homee Brain

119 800 Ft-tól*



További információ a Hörmann
hommeról és a vele kompatibilis
készülékekről, egyszerűen
szkennelje be a QR kódot!



* Kötelezettség nélküli árajánlat, 27 %-os ÁFA-val. Érvényes minden, az akcióban résztvevő magyarországi értékesítési partnernél 2024.12.31-ig. A változtatások és árváltozások jogát fenntartjuk.



Zölden gondolkodunk és zölden cselekszünk

Családi vállalkozásként tudatában vagyunk a jövő nemzedékek iránti felelősségünknek, és a lakásépítéshez rendelkezésre álló összes terméket alapkivitelben CO₂-semlegesén kínáljuk. A Hörmann fenntarthatósági stratégiájával a károsanyag-kibocsátás csökkentésére és kerülésére törekszünk. Az összes európai gyártóüzemünk* teljes villamosenergiaszükségletét 100 %-ban megújuló energiából származó zöld árammal fedezzük. Emellett számos egyéb intézkedéssel csökkentjük fogyasztásunkat, és évente több mint 75000 tonna CO₂-t takarítunk meg. A fennmaradó kibocsátást a ClimatePartnerrel együttműködve, tanúsítvánnyal rendelkező klímavédelmi projektek támogatásával kompenzáljuk.

* Kivéve Franciaországban



ClimatePartner
tanúsított termék
climate-id.com/XNEBKC



CO₂
számítás
csökkentés
hozzájárulása



Tudjon meg többet a
fenntarthatósági stratégiánkról:
www.hoermann.com/sustainability